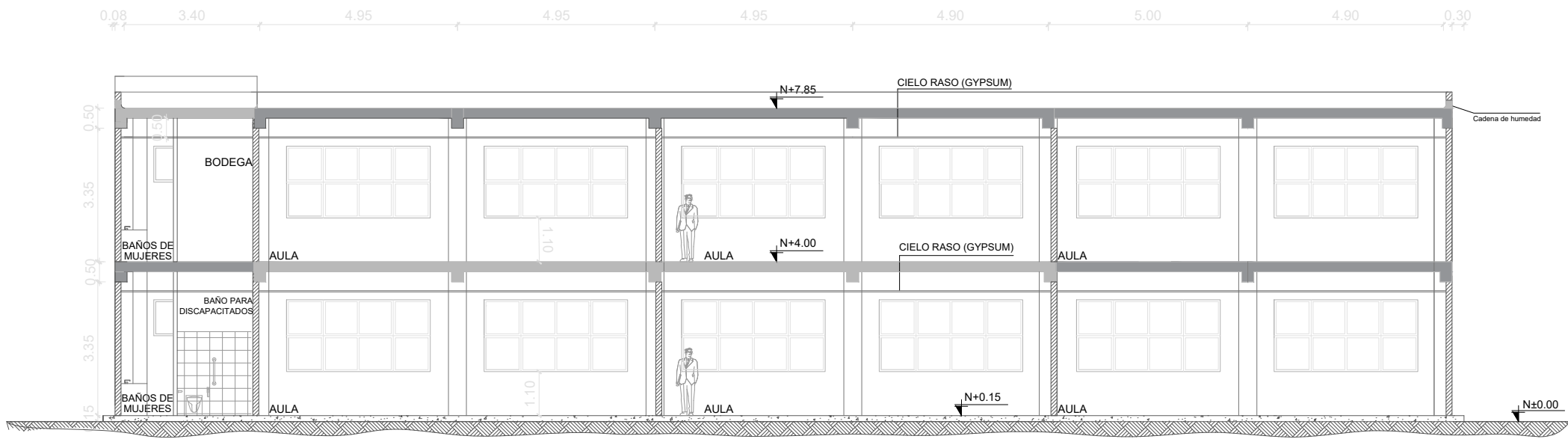
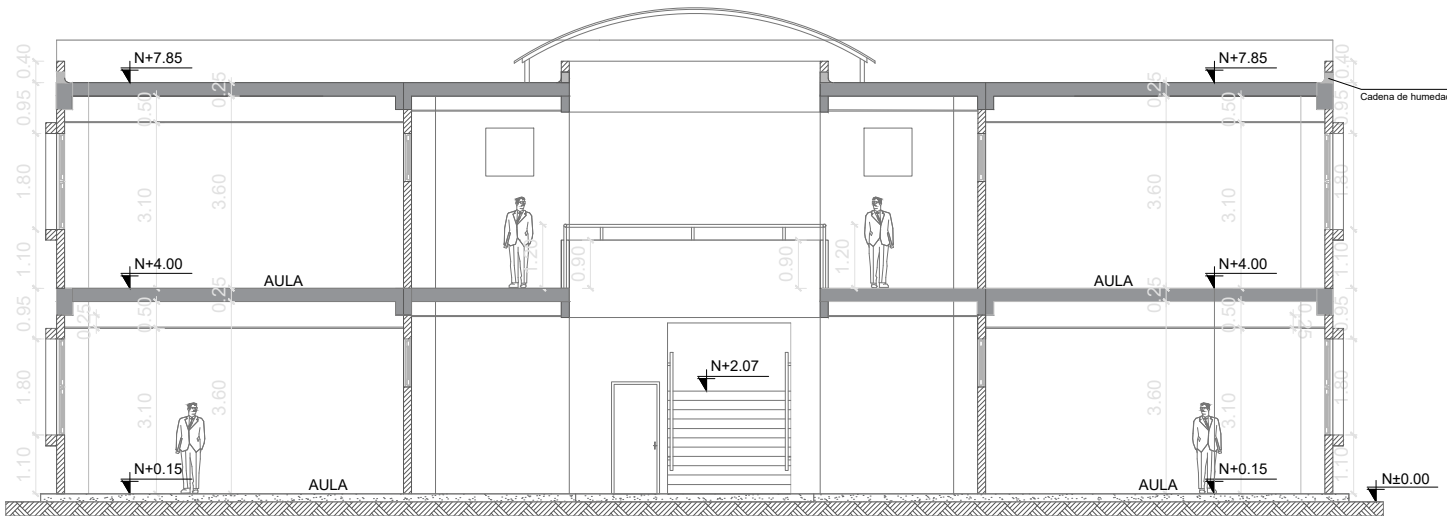


BLOQUE DE 12 AULAS A-B



CORTE A-A'

ESCALA 1:100



CORTE B-B'

ESCALA 1:100



FACHADA INTERIOR - CORTE C-C'

ESCALA 1:100



ING. JULIO CÉSAR ZAMBRANO ZAMBRANO
DIRECTOR SUBROGANTE DE TRANSPORTE Y OBRAS PÚBLICAS
DISTRITAL DE MANABÍ

ARQ. JUAN PABLO VILLAFUERTE
DIRECTOR NACIONAL DE INFRAESTRUCTURA FÍSICA



PROYECTO:
"UNIDAD EDUCATIVA ESTANDARIZADA DEL MILENIO "
CAMPOZANO

UBICACIÓN:
MANABÍ PROVINCIA
PAJAN CANTÓN
CAMPOZANO PARROQUIA

TIPOLOGÍA:
MAYOR

CONTIENE:
BLOQUE DE 12 AULAS A-B
CORTES - FACHADAS

ESCALA:
INDICADAS

FECHA:
DICIEMBRE 2022

LÁMINA N.º
AR-28

DIBUJADO POR:
ING. ALEJANDRA CRUZ

ELABORADO POR:
ARQ. KAMILA RODRIGUEZ

SELLOS MUNICIPALES: